

## Hbis-tt

### **DE** 2-achsiger Schiebewandwagen

Das Fahrzeug ist aus einem Basisfahrzeug der Bauart Hbis umgebaut. Der neue Wagen ist für den Transport von nässeempfindlichen Gütern, insbesondere für Autoteile in Paletten geeignet und mit 2-teiligen Schiebewänden ausgerüstet.

Damit ist es besonders wirtschaftlich verwendbar für die seitliche Be- und Entladung mit Gabelstaplern. Die beiden Schiebewände geben auf jeder Wagenlängsseite jeweils ca. 50% der Ladelänge frei. Die Ladungssicherung auf dem Sperrholzfussboden ist durch im Boden und Stirnwänden eingebauten Zurrösen, in voller Länge aretierbaren Trennwänden und seitlichen Metallanschlagleisten gewährleistet.

Bei der Konstruktion sind die Prüfbedingungen in Anlehnung an ERRI B 12 RP 17 berücksichtigt.

Bezugslinie G2 / EBO, jedoch mit horizontaler und vertikaler Überschreitung im Dachbereich mit einer Breite von 2725 mm bis zu einer Eckhöhe von 4290 mm.

Vorbehaltlich der Genehmigung der Zulassungsbehörde ist der Wagen nur auf kodifizierten Strecken mit dem Profil P/C 400 und grösser in europäischen klimatischen Bedingungen einsetzbar.

### **SK** 2-osový vozeň s posuvnými stenami

### **EN** 2-axel wagon with sliding sidewalls

Upgrading of a Hbis wagon. New wagon is designed for transportation of high volume cargoes, that require protection against weather, damage or pilferage, for example parts in palettes for automotive industry. Wagon is equipped with two-part sliding full-metal walls, one-man operated and protected with extremely resistant coating. Sliding walls open on each side up to 1/2 of the loading length. Wagon is highly efficient by side loading/discharging with forklift. Cargo securing on high load resistant plywood floor is granted by universal floor and front walls embedded lashing points, movable separation walls that can be fixed along the full loading length and sideways by metal block bars.

The wagon and subassemblies conform with the requirements of ERRI B 12 RP 17.

Gauge G2 / EBO with horizontal and vertical overshoot in roof area with the width 2725 mm to corner height 4290 mm.

Wagon was approved under condition for traffic on codified tracks with a gauge P/C 400 and higher in European climatic conditions.

Prestavba pôvodného vozňa typu Hbis. Nový vozeň je vhodný na prepravu veľkoobjemového nákladu, ktorý potrebuje ochranu pred poškodením a poveternostnými vplyvmi, ako napr. komponenty pre automobilový priemysel v paletách. Je vybavený dvojdielnymi bočnými celokovovými posuvnými stenami s mimoriadne odolnou povrchovou úpravou. Posuvné steny sprístupnia na každej strane vozňa po 1/2 ložnej dĺžky. Vďaka tejto koncepcii je vozeň veľmi efektívny pri nakladaní a vykladaní z boku pomocou vysokozdvížných vozíkov. Upevnenie nákladu na podlahe so zvýšenou únosnosťou zabezpečujú univerzálne upevňovacie prvky zabudované v podlahe a čelách, posuvné deliace priečky, ktoré môžu byť ukotvené ľubovoľne po celej dĺžke vozňa, a bočné dorazové lišty.

Prí konštrukcii boli zohľadnené skúšobné podmienky podľa ERRI B 12 RP 17.

Obrys vozňa G2 / EBO s horizontálnym i vertikálnym prekročením v oblasti strechy so šírkou 2725 mm do rožnej výšky 4290 mm.

Vozeň je schválený s podmienkou pre prevádzku na kodifikovaných tratiach s profilom P/C 400 a väčším v európskych klimatických podmienkach.

Prestavba vozňa Hbis/ÖBB  
 Upgrading of Hbis wagon/ÖBB  
 Umbauwagen Hbis/ÖBB

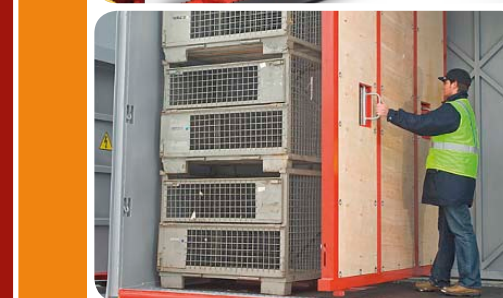
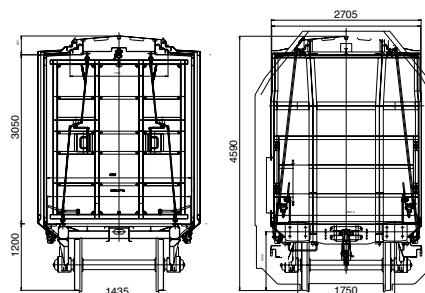
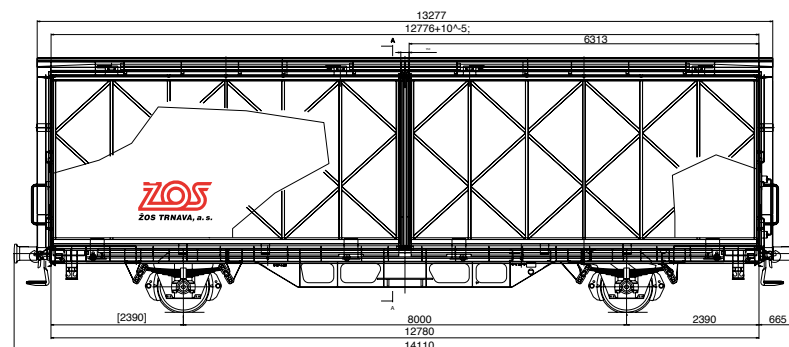
**ZOS**  
 ŽOS TRNAVA, a. s.

## 2-osový vozeň s posuvnými stenami

2-axel wagon with sliding sidewalls  
 2-achsiger Schiebewandwagen

### Hbis-tt

### Hbis-tt



#### SK Základné technické údaje

#### DE Technische Parameter des Wagens

#### EN Basic technical data

Dĺžka cez nárazníky	Länge über Puffer	Lenght over all	14 110 mm
Rázvor	Achsstand	Axel width	8 000 mm
Tlaková brzda	Druckluftbremse	Compressed air brake	0-GP-A
Hmotnosť na nápravu	Radsatzlast	Axel load	21,0 t
Hmotnosť prázdneho vozňa	Gewicht des leeren Wagens	Tara weight	16,2 t
Max. hmotnosť naloženého vozňa	Max. Gewicht des beladenen Wagens	Max. weight loaded	42,0 t
Ložná hmotnosť	Ladegewicht	Loading weight	25,8 t
Max. rýchlosť	Max. Geschwindigkeit	Max. speed	
prázdneho vozňa	leerer Wagen	empty wagon	120 km/h
pri 21,0 t / náprava	bei 21,0 t / Radsatz	at 21,0 t / axle	100 km/h
Ložný priestor	Ladevolumen	Loading volume	101,2 m <sup>3</sup>
Ložná plocha	Ladefläche	Loading area	33,2 m <sup>2</sup>
Ložná dĺžka	Ladelänge	Loading length	12 700 mm
Ložná šírka	Ladebreite	Loading width	2 615 mm
Ložná výška	Ladehöhe	Loading height	3 050 mm
Jazdný profil	Wagenumriss	Wagon gauge	P/C 400

**ŽOS Trnava, a. s.**

Koniarekova 19 • 917 21 TRNAVA • Slovak Republic • Tel.: +421 33 5567 142 • Fax: +421 33 5567 104 • E-mail: sales@zos.sk • Web: www.zos.sk